

ПРОФИЛАКТИКА КЛЕЩЕВОГО ЭНЦЕФАЛИТА

Наиболее эффективной защитой от клещевого энцефалита является вакцинация. При посещении мест обитания клещей надевайте защитную одежду и пользуйтесь репеллентами.

Существует специально разработанная одежда (БиоСтоп®), надежно защищающая от клещей и других кровососущих.

В случае присасывания клеща, его следует удалить, для его исследования на зараженность клещевым энцефалитом и другими инфекциями следует обратиться в инфекционную больницу. При положительном результате исследования пострадавшему вводится иммуноглобулин против клещевого энцефалита. Его введение наиболее эффективно в течение 1 суток после присасывания клеща, через 4 суток после укуса клеща оно не проводится.

Употребляйте только кипяченое или пастеризованное молоко.

Одним из последних достижений науки стало создание высокоэффективного противовирусного препарата под названием ЙОДАНТИПИРИН. Этот Препарат 20 декабря 2001 г. фармакологическим комитетом Минздрава России утвержден как противовирусный препарат, обладающий профилактическим и лечебным свойствами при клещевом энцефалите у взрослых. Йодантипирин способен уничтожить вирус клещевого энцефалита в течение 12-24 часов от момента заражения (укуса клеща).

В случае укуса детей клещом с целью экстренной профилактики клещевого энцефалита рекомендуется применять АНАФЕРОН ДЕТСКИЙ в дозах: в возрасте до 12 лет по 1 таблетке 3 раза в день, в возрасте старше 12 лет по 2 таблетки 3 раза в день продолжительностью 21 день (инкубационный период клещевого энцефалита), что предупреждает развитие заболевания.

ИМЕЮТСЯ ПРОТИВОПОКАЗАНИЯ!
ОБРАТИТЕСЬ ЗА КОНСУЛЬТАЦИЕЙ К ВРАЧУ!!!

Что делать, если укусил клещ

Если присасывание клеща все же произошло, первичную консультацию всегда можно получить **по телефону 03**.

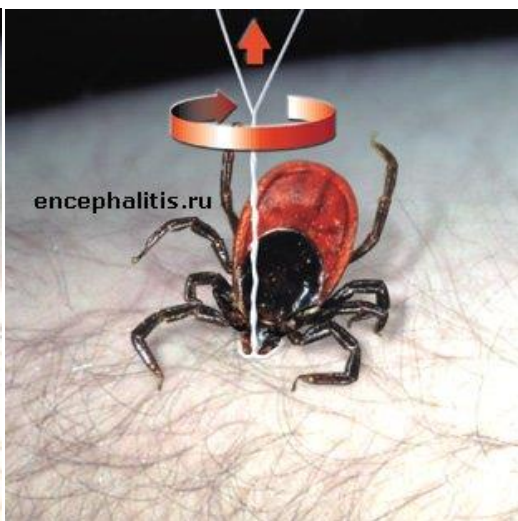
Если же у вас нет возможности обратиться за помощью в медучреждение, то клеща придется удалять самостоятельно.

Следует иметь в виду, что вероятность заболевания клещевым энцефалитом, клещевым боррелиозом и другими инфекциями, передаваемыми клещами, зависит от количества инфекции, проникшей при «укусе» клеща (то есть времени, в течение которого клещ находился в присосавшемся состоянии) – чем раньше вы удалите впившегося паразита, тем лучше.

Клещей удобно удалять изогнутым пинцетом или хирургическим зажимом, в принципе подойдет и любой другой пинцет. При этом клеща нужно захватить как можно ближе к хоботку, затем его аккуратно подтягивают, при этом вращая вокруг своей оси в удобную сторону. Обычно через 1-3 оборота клещ извлекается целиком вместе с хоботком. Если же клеща попытаться выдернуть, то велика вероятность его разрыва.

Если под рукой нет ни пинцета, ни специальных приспособлений, то клеща можно удалить при помощи нитки.

Прочную нитку завязывают в узел, как можно ближе к хоботку клеща, затем клеща извлекают, медленно раскачивая и подтягивая его вверх. **Резкие движения недопустимы - клещ разорвется.**



Удаление паразита необходимо производить с осторожностью, не сдавливая его тело, поскольку при этом возможно выдавливание содержимого клеща вместе с возбудителями болезней в ранку. Важно не разорвать клеща при удалении - оставшаяся в коже часть может вызвать воспаление и нагноение. При этом стоит учесть, что при отрыве головки клеща процесс инфицирования может продолжаться, так как в слюнных железах и протоках присутствует значительная концентрация вируса клещевого энцефалита.

Если при извлечении клеща оторвалась его головка, которая имеет вид черной точки, место присасывания протирают ватой или бинтом, смоченными спиртом, а затем удаляют головку стерильной иглой (предварительно прокаленной на огне) так, как Вы удаляете обычную занозу.

Не имеют под собой никаких оснований некоторые надуманные советы о том, что для лучшего удаления следует накладывать на присосавшегося клеща мазевые повязки или использовать масляные растворы. Масло может закупорить дыхательные отверстия клеща и клещ умрет, так и оставшись в коже. После удаления клеща кожу в месте его присасывания обрабатывают настойкой йода или спиртом. Наложения повязки, как правило, не требуется.

